



# Serie MK 300

## Marcadora Láser de Fibra 20-30-50 W 1064nm

**Materiales aptos para la marcación de láser de fibra.**

Nuestra tecnología de **marcación láser de fibra**, ofrece una gran **versatilidad**, permitiendo grabar con precisión y alta calidad sobre una amplia gama de materiales.

### Metales:

- ✓ **Acero:** inoxidable, aceros al carbono.
- ✓ **Metales Preciosos y No Ferrosos:** Aluminio, Oro, Plata, Cobre, Latón, Titanio.
- ✓ **Acabados Especiales:** Aluminio anodizado.

### Plásticos Polímeros:

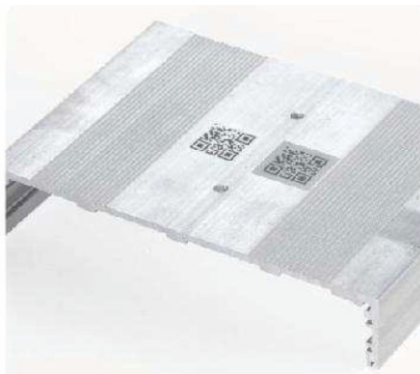
- ✓ **Termoplásticos Comunes:** ABS, PVC, Policarbonato, Nylon, Poliéster.
- ✓ **Otros:** Piezas pintadas o recubiertas.

### Otros Materiales

- ✓ **Orgánicos y Sintéticos:** Cueros, Cuero sintético (polipiel).
- ✓ **Compuestos:** Cerámicos, Maderas revestidas (incluyendo laminados).



Acero inoxidable



Plásticos



Aluminio



341 5765150



ventas@technicalros.com.ar

<https://www.technicalros.com.ar>



SCAN ME



# Serie MK 300

## Marcadora Láser de Fibra Potencia y precisión

El **MK 350/330/320** es un sistema de marcación **láser de fibra**, desarrollado para marcar con material en **movimiento**.  
diseñado para ofrecer soluciones de codificación de alta velocidad y calidad.

**Tecnología:** Láser de Fibra.

**Potencia:** 20/30/50 W (vatios), optimizada para un grabado rápido y profundo.

**Longitud de Onda:** 1064 nm, ideal para la marcación eficiente de una amplia gama de materiales (metales, plásticos, etc.).

**Datos de Impresión:** Permite la codificación de una gran variedad de datos, incluyendo:  
Textos y números de serie.  
Datos variables como Tiempo y Fecha. Códigos (Códigos QR, códigos de barras, Data Matrix). Imágenes y logotipos.

**Modo de Marcación:** Está optimizado para la marcación en movimiento ("Mark-on-the-fly"), asegurando una impresión precisa incluso cuando el material se desplaza a alta velocidad en la línea de producción.



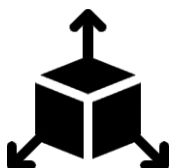
Pantalla táctil de 10 " de alto contraste  
fácil edición de los mensajes  
diseño simple y pequeño para adaptar a  
cualquier línea de producción.



Lenguaje de la interfaz  
en español



Puerto USB para transferencia  
de datos, RS 232, Ethernet



Permite la impresión en superficies plásticas,  
acero, hierro, metales, aluminio, PVC, PE,  
ABS, etc



341 5765150



ventas@technicalros.com.ar

<https://www.technicalros.com.ar>

